

TP4-20 - TP4-20 GSM

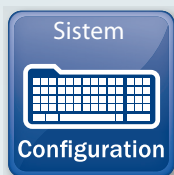
Système d'alarme sériel extensible



Les systèmes d'alarme TP4-20 et TP4-20 GSM concilient la philosophie et la technologie Tecnoalarm au meilleur rapport performances/prix et ils offrent la solution idéale pour protéger des sites de petites et moyennes dimensions.

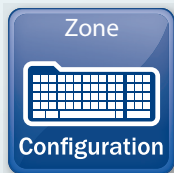
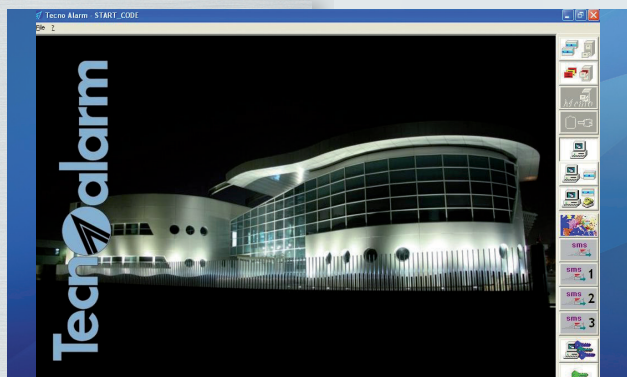
Tecnoalarm
Hi-Tech Security Systems
design by *pininfarina*

Les systèmes TP4-20 et TP4-20 GSM sont complets de toutes les fonctionnalités: une section téléphonique permettant le monitoring des événements en utilisant tous les vecteurs de communication les plus modernes, la vérification des alarmes en cours grâce à la technologie RDV (brevet international), l'interaction à travers un menu vocal guidé. Les systèmes sont totalement télécontrôlables, à partir d'une ligne téléphonique, pour toutes les exigences d'entretien et d'assistance.



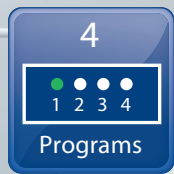
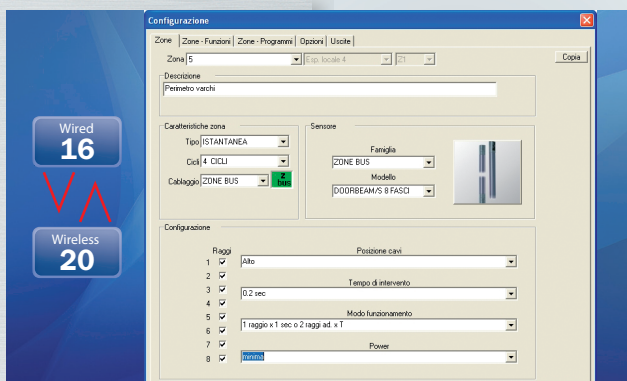
Programmation

La programmation des paramètres de fonctionnement des systèmes peut être effectuée, en local ou à distance, à partir de la ligne téléphonique, en utilisant le logiciel de programmation Tecnoalarm. Le logiciel est doté de nombreux outils de programmation qui permettent ainsi la sélection, parmi les options de fonctionnement, des modalités opératives les plus adaptées à l'installation.



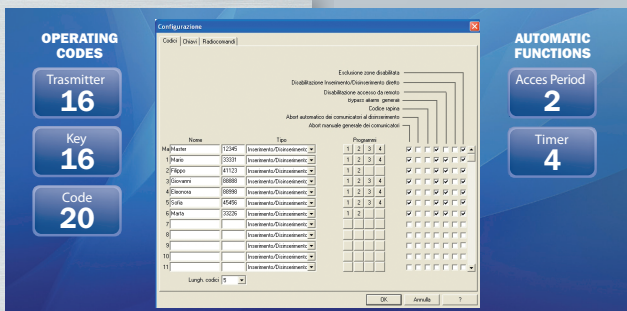
Zones

La configuration du système est entièrement modulable grâce aux modules d'extensions d'entrées. Les 4 entrées de zone de la CPU constituent la version de base du système. Elles sont extensibles jusqu'à 20 zones logiques qui peuvent être librement associées aux entrées filaires ou radio (jusqu'à 16 zones filaires et 20 zones radio). La programmation des zones permet d'obtenir, même avec des détecteurs traditionnels, des prestations excellentes mais le système fournit ses meilleures performances en utilisant des détecteurs RDV Tecnoalarm. Les détecteurs RDV permettent de vérifier et d'analyser les alarmes au moment où elles se déclenchent à travers le logiciel de télégestion grâce à des fenêtres de diagnostic spécifiques. Il est ainsi possible de dépasser les limites de la télégestion traditionnelle et de proposer de nouveaux concepts d'interaction avec le système (RDV® est une marque déposée et protégée par un brevet international).



Programmes et unités de contrôle

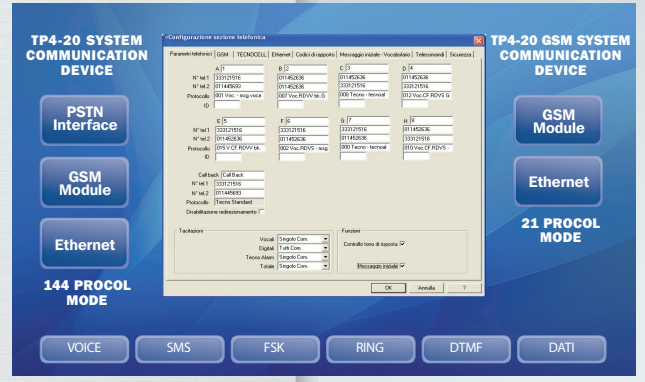
Les systèmes TP4-20 et TP4-20 GSM gèrent 4 programmes de mise en service. L'ample gamme d'unités de contrôle, composée de consoles à LED, consoles à LCD, clés à transpondeur et radiocommandes, permet de répondre à toutes les exigences d'utilisation. Les utilisateurs ont l'accès aux fonctionnalités des systèmes grâce à 20 codes, 16 transpondeurs et 16 radiocommandes. L'accès à l'aire protégée peut être automatisé et réglementé en programmant 2 plages horaires et 4 programmeurs horaires.





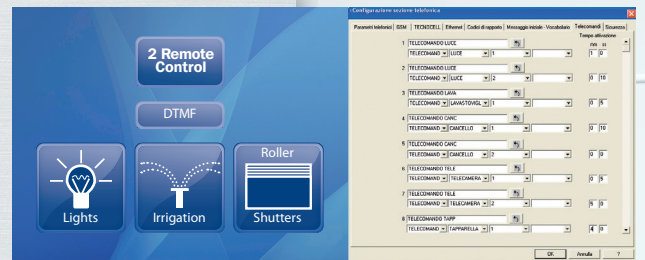
Section téléphonique

La section téléphonique est dotée de 8 canaux téléphoniques. Le système TP4-20 utilise comme vecteur de communication la ligne RTC et en option le réseau GSM ou Ethernet grâce respectivement au transmetteur téléphonique GSM TECNOCELL-PRO PL et à l'interface Ethernet PROG NET2. Le système TP4-20 GSM utilise comme vecteur de communication le réseau GSM et en option le réseau Ethernet grâce à l'interface Ethernet PROG NET2. Selon le système, TP4-20 ou TP4-20 GSM, et le vecteur de communication sélectionné, la section téléphonique utilise plusieurs modalités de communication: appels vocaux, SMS, transmission des données en format FSK, DTMF et TCP/IP. Le système, en utilisant le vocabulaire intégré, compose les messages d'alarme et d'état du système automatiquement avec l'indication des zones concernées. Les systèmes TP4-20 et TP4-20 GSM peuvent communiquer avec l'utilisateur et les stations centrales de télésurveillance en utilisant respectivement 144 et 21 protocoles de communication.



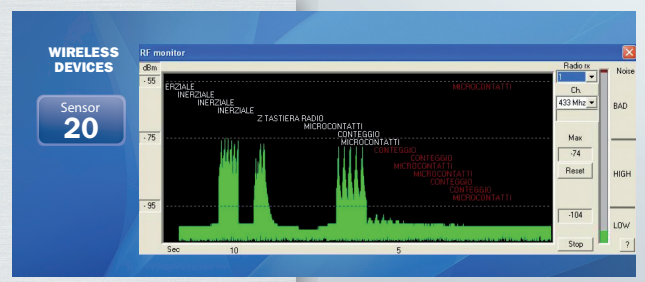
Interaction

Les systèmes TP4-20 et TP4-20 GSM fournissent 2 télécommandes qui donnent la possibilité à l'utilisateur d'interagir avec le système par le biais d'appels téléphoniques. Les télécommandes sont personnalisables et permettent de gérer les fonctions du système ainsi que des dispositifs externes tels que le chauffage, l'air conditionné, l'illumination etc.



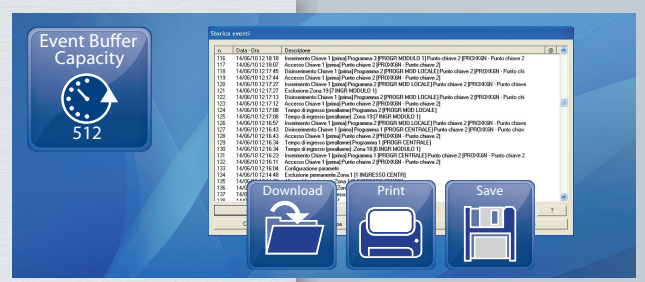
Section radio

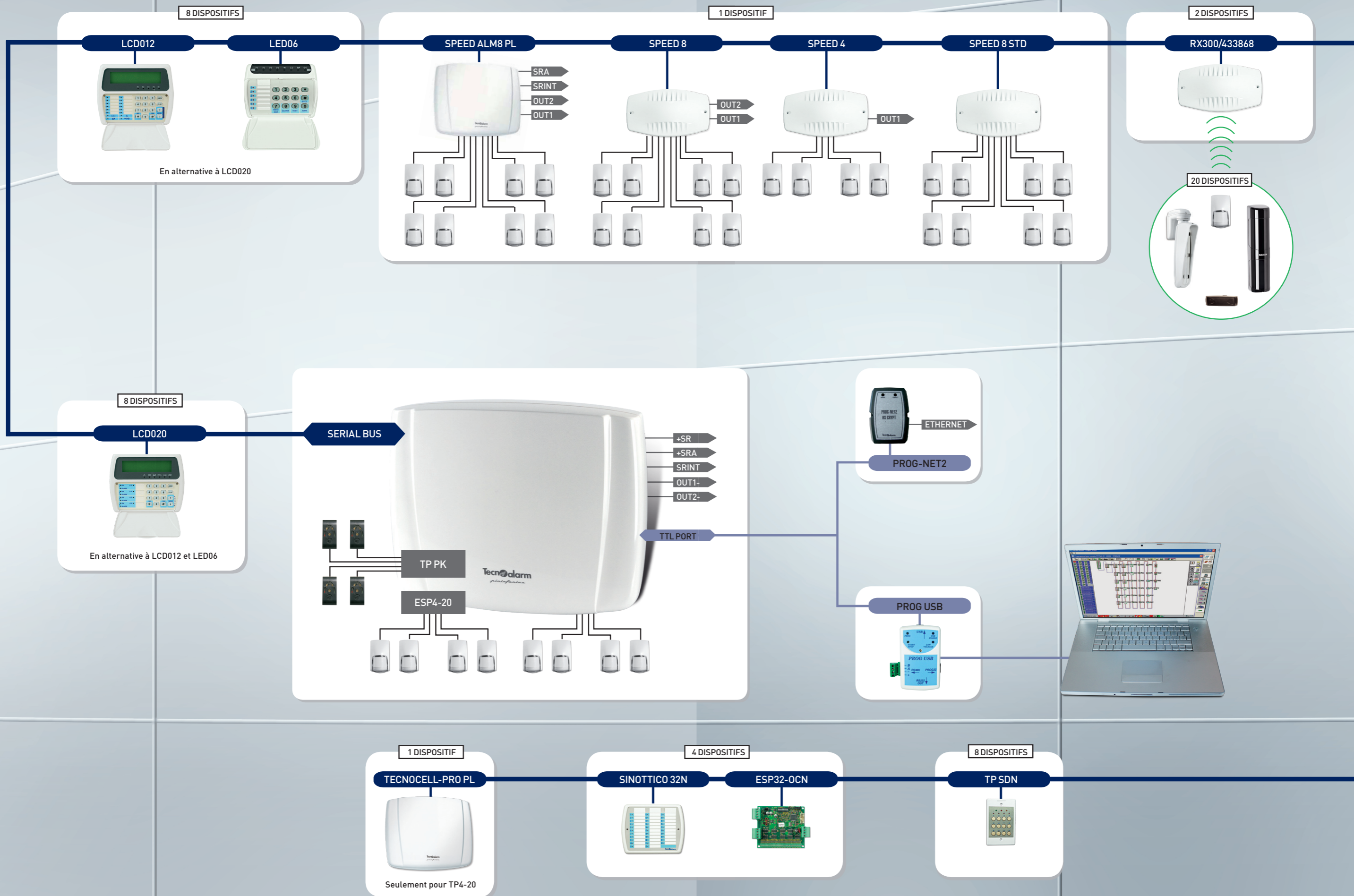
La possibilité d'installer jusqu'à 2 récepteurs radio double fréquence capables de gérer jusqu'à 16 radiocommandes et 20 détecteurs radio, permet l'extension du système là où la pose de câbles serait trop compliquée. L'ample gamme de détecteurs radio Tecnoalarm, composée de détecteurs pour intérieur et extérieur ainsi que de protections périmétriques, offre des solutions adaptées à chaque exigence de protection.



Log événements

Le log événements contient tous les événements relatifs au fonctionnement du système, c'est-à-dire les alarmes, les diagnostics et les changements d'état. Un maximum de 512 événements peuvent être enregistrés, en séquence, avec indication de la date et de l'heure. Pour chaque événement sont fournies des informations détaillées sur les zones, les programmes et les télécommandes concernés, identifiés par un numéro et une description, ainsi que les appels téléphoniques effectués. L'installateur, à partir du logiciel Tecnoalarm, peut à tout moment télécharger le log événements afin d'en tirer les informations utiles pour vérifier le bon fonctionnement du système.





CARACTÉRISTIQUES TECHNIQUES DES EXTENSIONS SÉRIELLES

Extensions entrées



	SPEED ALM8 PL	SPEED8	SPEED 4	SPEED 8 STD
ALIMENTATION	1,8A			
ZONES	8	8	4	8
SORTIES	4	2	1	
ZONE BUS	✓	✓	✓	
BOÎTIER	✓	optionnel	optionnel	optionnel
CODE	F101SPEEDALM8PL	F101SPEED8	F101SPEED4	F101SPEED8STD

Consoles



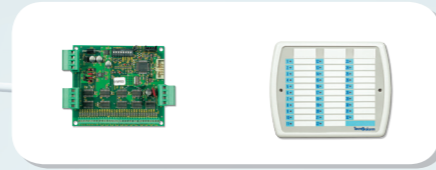
	LCD020	LCD012	LED06
CODES	✓	✓	✓
MENU PROGRAMMATION	✓	✓	
PROGRAMMES	4	4	4
ZONES	20	12	6
AFFICHEUR	2x16 caractères	2x16 caractères	
LED DE SIGNALISATION	18	21	14
CODE	F127LCD020	F127LCD012	F127LED06

Clavier électronique



	TP SDN
CODES	✓
PROGRAMMES	4
LED DE SIGNALISATION	7
CODE	F127TPSDN

Extensions sorties



	ESP32-OCN	SINOTTICO 32N
SORTIES	32 collecteurs ouverts programmables	
LED DE SIGNALISATION		32 LED programmables
BOÎTIER	optionnel	✓
CODE	F127ESP32OCN	F127SINOTTICON

Extensions radio



	RX300/433868
RÉCEPTEUR	✓
FRÉQUENCE RX	433/868MHz
BOÎTIER	✓
CODE	F102RX300

GSM

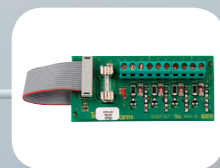


	TECNOCELL-PRO PL
FONCTION	secondaire/backup
MESSAGES VOCAUX	✓
MESSAGES SMS	✓
PROTOCOLES	✓
BACKUP	✓
CODE	F104TECNOC/PPL

Seulement pour TP4-20

Caractéristiques techniques extensions internes

Extension entrées interne



	ESP4-20
ZONES	4
ZONE BUS	toutes
ZONE BUS	les 2 premières
CODE	F127TP420ESP

Module logiciel de messages vocaux

	VOCABOLARIO
CODE	F127TP420VOC

Unités de contrôle auxiliaires



	TP PK	ATPROX/I	ATPROX/M	ATPROX/L	ATPROX/LINT	PROXKEY
COMPATIBILITÉ		VIMAR Idea®	bticino Magic®	bticino Living®	bticino Living International®	
PROGRAMMES		3	3	3	3	
LED DE SIGNALISATION		4	4	4	4	
CODE	F127TP6PK	F103ATPROX/I	F103ATPROX/M	F103ATPROX/L	F103ATPROX/LINT	F103PROXKEY

CARACTÉRISTIQUES TECHNIQUES ET FONCTIONNELLES

ZONES	Zones filaires CPU	4	SECTION TÉLÉPHONIQUE TP4-20 GSM	Canaux	8	
	Total zones filaires	16		Vecteur primaire	GSM	
	Total zones radio	20		Vecteur secondaire (optionnel)	Ethernet	
SORTIES	Sorties CPU	3 + 2 programmables		Événements transmissibles	79	
	EXTENSIONS INTERNES	Extension entrées filaires		ESP4-20	Longueur numéro téléphone	16 chiffres
Interface transpondeur		TP PK		Queue événements par appel	16	
CARACTÉRISTIQUES SYSTÈME	Ligne série RS485	1		Protocoles de communication	21	
	Capacité mémoire événements	512		EXTENSIONS LIGNE SÉRIELLE	Extensions entrées filaires	1
PROGRAMMES GESTION ACCÈS	Programmes	4			Extensions radio	2
	Codes d'accès	20			Consoles	8
	Transpondeurs	16			Unités de contrôle auxiliaires	4
	Radiocommandes	16			Extensions sorties	4
AUTOMATION	Programmateurs horaires	4			Transmetteur téléphonique GSM (TP4-20)	1
	Plages horaires	2		CARACTÉRISTIQUES ÉLECTRIQUES	Tension d'alimentation	230V AC +/-10% 50Hz
	Télécommandes	2			Consommation CPU TP4-20	145mA @ 13,8VDC
	Test cyclique	✓			Consommation CPU TP4-20 GSM	130mA @ 13,8VDC
	Serveur test cyclique	✓			Alimentation	1,1A @ 14,8V DC
SECTION TÉLÉPHONIQUE TP4-20	Canaux	8			Batterie	12V/7Ah
	Vecteur primaire	RTC	CARACTÉRISTIQUES PHYSIQUES		Boîtier	ABS
	Vecteur secondaire (optionnel)	GSM		Dimensions (LxHxP)	350x285x93mm	
	Vecteur secondaire (optionnel)	Ethernet		Poids (sans batterie) TP4-20	2,6kg	
	Événements transmissibles	86		Poids (sans batterie) TP4-20 GSM	2,7kg	
	Longueur numéro téléphone	16 chiffres		CONFORMITÉ	R&TTE 1999/05/EC	
	Queue événements par appel	16				
	Protocoles de communication	144				

VERSIONS CENTRALES

	Language Vocabulary	PSTN Interface	GSM Module	Power Supply	ABS Box
--	------------------------	-------------------	---------------	-----------------	------------

TP4-20	Pour les numéros d'articles veuillez consulter votre revendeur	✓	✓	1,1A	✓
TP4-20/V		✓	✓	1,1A	✓
TP4-20 GSM/V		✓	✓	1,1A	✓

Nous nous réservons le droit d'y apporter sans préavis les modifications que nous jugeons nécessaires.



Tecnalarm

Via Ciriè, 38 - 10099 San Mauro T.se - Torino (Italy)
tel. +390112235410 - fax +390112735590
tecnoalarm@tecnoalarm.com
www.tecnoalarm.com

Tecnalarm FRANCE

495, Rue Antoine Pinay - 69740 Genas - Lyon (France)
tel. +33478406525 - fax +33478406746
tecnoalarm.france@tecnoalarm.com - www.tecnoalarm.com
Agence de Paris: 125, Rue Louis Roche - 92230 Gennevilliers

Tecnalarm ESPAÑA

c/Vapor 18 (Pol. Ind. El Regas)
08850 Gavà - Barcelona (España)
tel. +34936622417
tecnoalarm@tecnoalarm.es - www.tecnoalarm.es